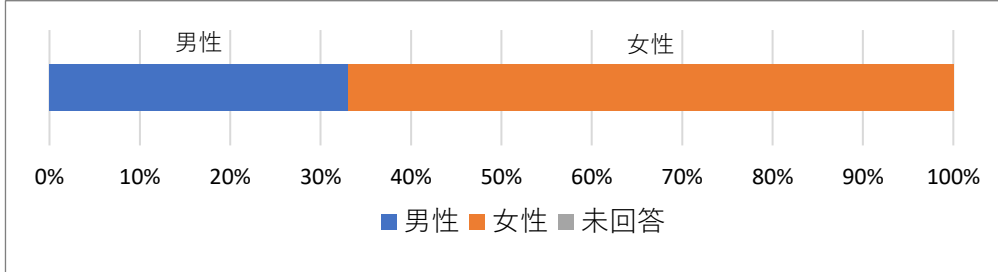




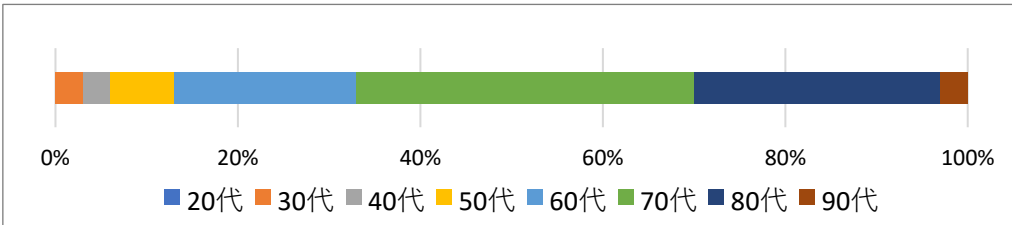
【性別】

| | |
|-----|-----|
| 男性 | 33% |
| 女性 | 67% |
| 未回答 | 0% |



【年齢】

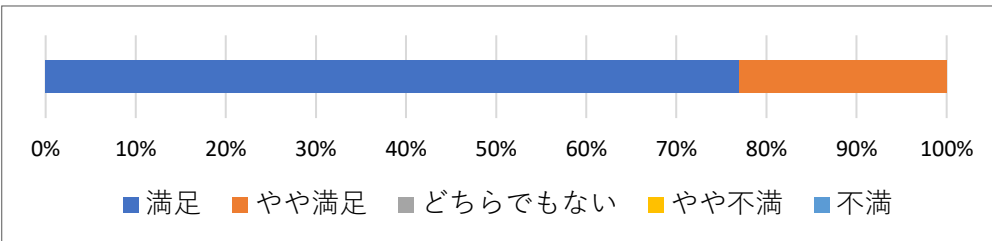
| 20代 | 30代 | 40代 | 50代 | 60代 | 70代 | 80代 | 90代 |
|-----|-----|-----|-----|-----|-----|-----|-----|
| 0% | 3% | 3% | 7% | 20% | 37% | 27% | 3% |



【環境・整備について】

1. 訓練室は整理整頓・清掃はされていますか？

| 満足 | やや満足 | どちらでもない | やや不満 | 不満 |
|-----|------|---------|------|----|
| 77% | 23% | 0% | 0% | 0% |

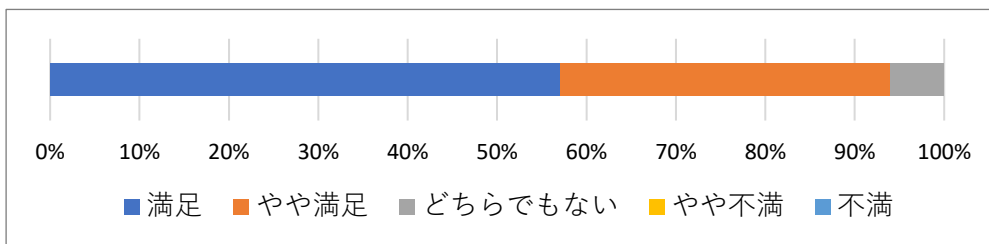


〈ご意見〉

- ・リハ助手がマメにタオル等を洗濯して清潔で気持ち良い。(70代女性)

2. 医療機器（物理療法）の種類はいかがですか？

| 満足 | やや満足 | どちらでもない | やや不満 | 不満 |
|-----|------|---------|------|----|
| 57% | 37% | 6% | 0% | 0% |



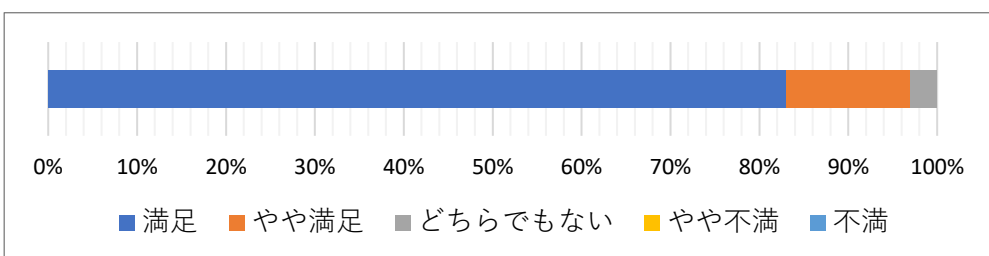
〈ご意見〉

- ・他を知らないのでよく分からない。(70代女性)

【職員の接遇について】

1. リハビリの目的、内容、目指す結果についてわかりやすく説明はありましたか？

| 満足 | やや満足 | どちらでもない | やや不満 | 不満 |
|-----|------|---------|------|----|
| 83% | 14% | 3% | 0% | 0% |

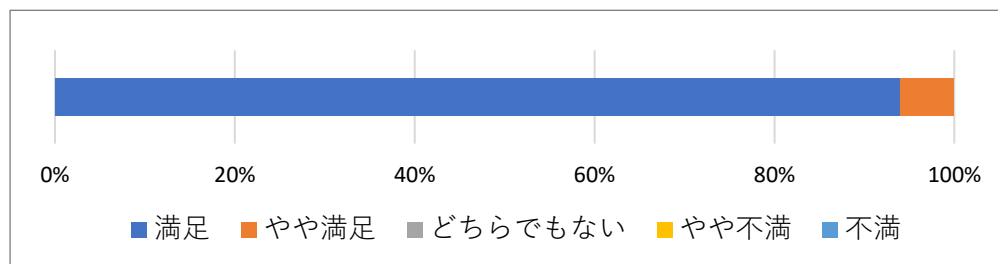


〈ご意見〉

- ・自分に合ったやり方で無理がなくて助かる。(70代女性)

2. 身だしなみ、言葉遣い、態度はいかがですか？

| 満足 | やや満足 | どちらでもない | やや不満 | 不満 |
|-----|------|---------|------|----|
| 94% | 6% | 0% | 0% | 0% |

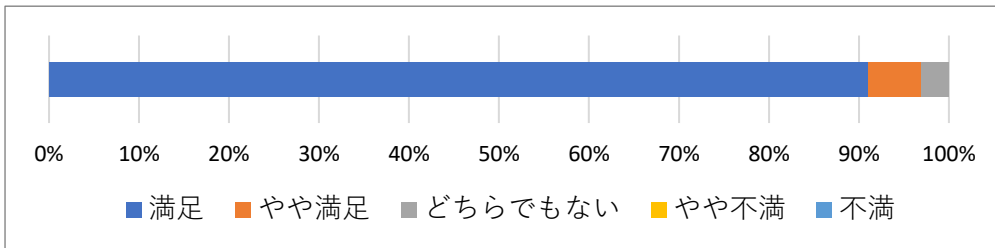


〈ご意見〉

- ・謙虚で擦れた所がなく、親切だし爽やかで感じが良い。(70代女性)

3. 予約について（方法や希望通りに取れているかなど）

| 満足 | やや満足 | どちらでもない | やや不満 | 不満 |
|-----|------|---------|------|----|
| 91% | 6% | 3% | 0% | 0% |

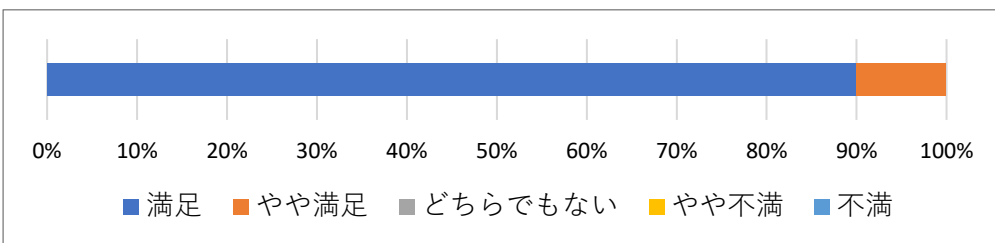


〈ご意見〉

- ・いつも親切にさせていただいて、感謝です。(70代女性)

4. リハビリの待ち時間はいかがですか？

| 満足 | やや満足 | どちらでもない | やや不満 | 不満 |
|-----|------|---------|------|----|
| 90% | 10% | 0% | 0% | 0% |



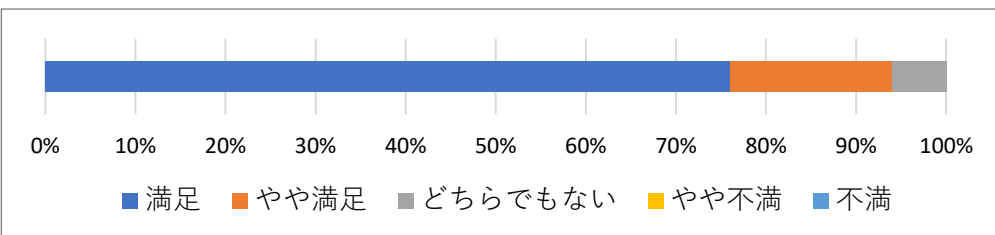
〈ご意見〉

- ・待合のテレビのチャンネルをニュースにして欲しい(個人的な意見です)。(70代女性)

【リハビリについて】

1. 1回あたりのリハビリの時間はいかがですか？

| 満足 | やや満足 | どちらでもない | やや不満 | 不満 |
|-----|------|---------|------|----|
| 76% | 18% | 6% | 0% | 0% |

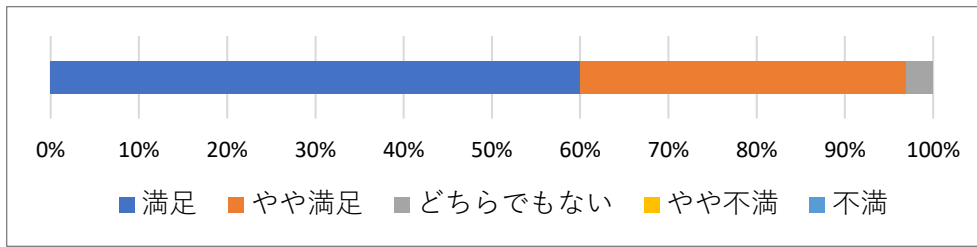


〈ご意見〉

- ・丁度良い時間だと思う。(60代女性)

2. リハビリの内容はいかがですか？

| 満足 | やや満足 | どちらでもない | やや不満 | 不満 |
|-----|------|---------|------|----|
| 60% | 37% | 3% | 0% | 0% |

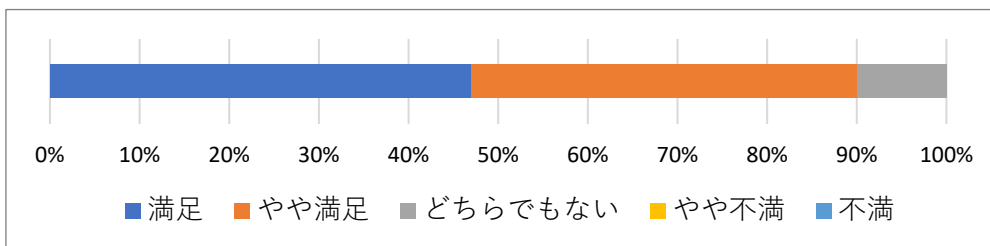


〈ご意見〉

・施設と共に会話の豊かさにも心が癒され、来て良かったと毎回思う。(70代女性)

3. リハビリの効果はいかがですか？

| 満足 | やや満足 | どちらでもない | やや不満 | 不満 |
|-----|------|---------|------|----|
| 47% | 43% | 10% | 0% | 0% |

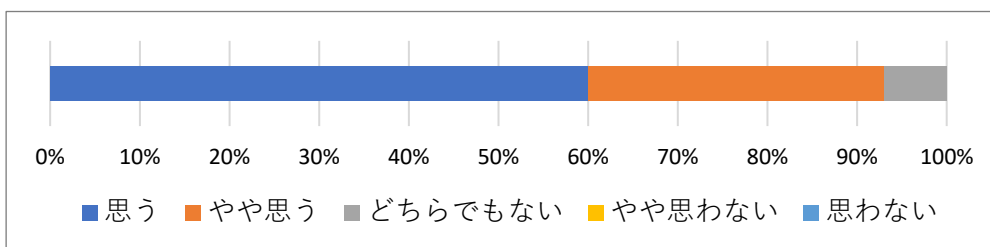


〈ご意見〉

・血行が良くなって温まり、幸せな気持ちになります。(80代女性)

4. 当院のリハビリを知り合いに勧めたいと思いますか？

| 思う | やや思う | どちらでもない | やや思わない | 思わない |
|-----|------|---------|--------|------|
| 60% | 33% | 7% | 0% | 0% |

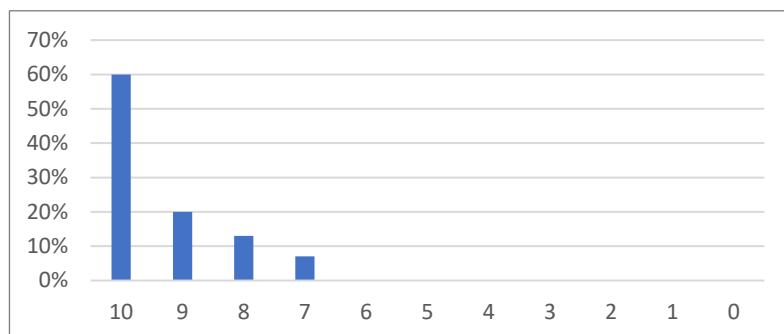


〈ご意見〉

・遠方から通っているのので、近所の人に勧められず残念です。(70代女性)

【総合評価】 10段階でお答えください。(10←よい 悪い→0)

| | | | | | | | | | | |
|-----|-----|-----|----|----|----|----|----|----|----|----|
| 10 | 9 | 8 | 7 | 6 | 5 | 4 | 3 | 2 | 1 | 0 |
| 60% | 20% | 13% | 7% | 0% | 0% | 0% | 0% | 0% | 0% | 0% |



【その他ご意見・ご希望等】

- ・ 親切に治療して下さい、来るのが楽しみ。焦らずゆっくりと歩んでいきたいと思えます。
(70代女性)
- ・ いつもありがとうございます。ここに来るのが楽しみです。変わらない対応、感謝しています。(70代女性)
- ・ すべてにおいて概ね満足ですが「やや満足」とした項目は、他の施設を知らないため比較判断出来ず、伸びしろもあるかもしれない…という意味で選びました。リハビリの効果については、こちらの問題でもあるが、先は長そう…というのが今の 所の実感です。漠然とした不安があります。(60代女性)
- ・ 素敵なお庭なので、駐車場以外の庭をもう少し自由に散策出来たら嬉しいです。こんなに綺麗な庭がある病院は少ない ので、もったいない。(70代女性)
- ・ いつもありがとうございます。(70代女性)
- ・ リハビリ助手が毎回笑顔で接して下さい、明るい気持ちになります。リハビリの先生も優しく、疲れた身体で来院するのですが、帰りは身体も心も軽くなります。いつも感謝しております。ありがとうございます。(60代女性)
- ・ 何か所かリハビリに行きましたが、ここが1番私に合っている様です。お願いします。
(60代女性)